



# Le schéma d'expérience

Technique et méthode



### FICHE-METHODE N°3

### FAIRE UN SCHEMA D'EXPERIENCE

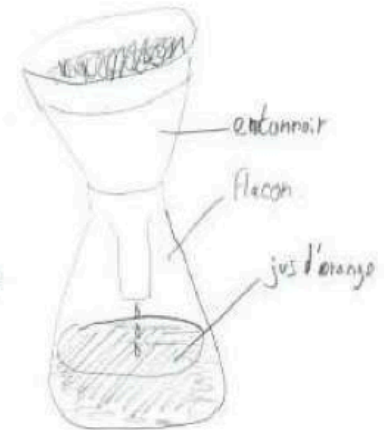
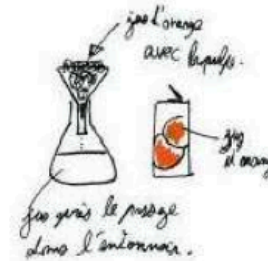
Une photographie de l'expérience



Cette photographie représente la filtration d'un jus d'orange.

Des dessins d'expériences

On a demandé à plusieurs élèves de dessiner ce qu'ils voyaient :



*Ce ne sont pas des schémas !*



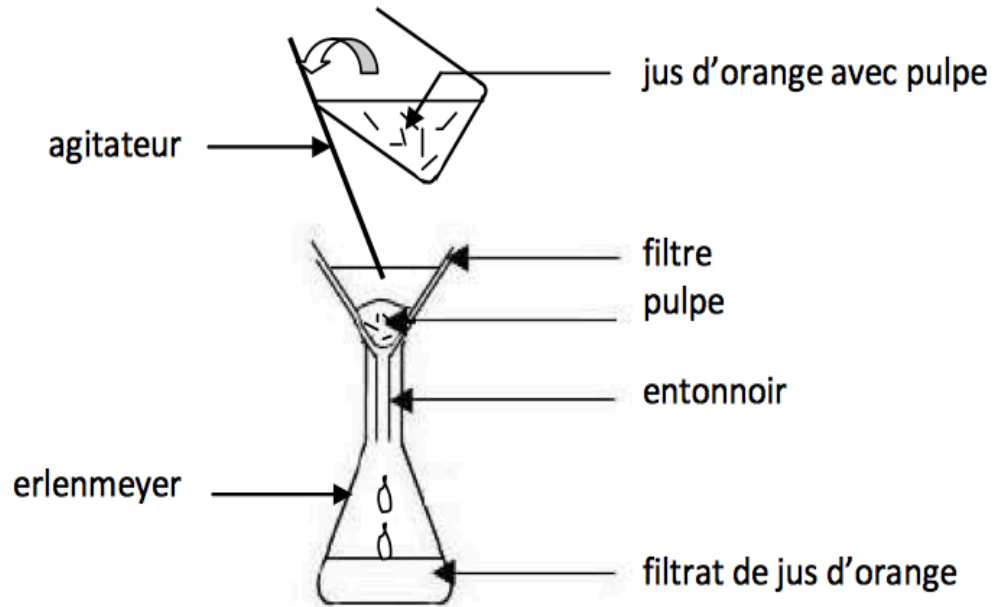
## Les règles de schématisation

Pour uniformiser les représentations, on a établi des règles de schématisation :

- Le schéma doit obéir à une norme.
  - *Ce n'est pas une représentation en 3 dimensions mais en 2 dimensions.*
  - *Le schéma doit être d'une taille convenable (ni trop grand, ni trop petit).*
- Le schéma doit être propre et soigné.
  - *On doit utiliser un crayon de papier bien taillé (pour le schéma et la légende).*
  - *Le tracé doit être fin et, quand c'est possible, réalisé à la règle.*
- Le schéma doit être convenablement légendé.
  - *Les traits de légende doivent être horizontaux (ou en ligne brisée) ; ils ne doivent pas se croiser.*
  - *La flèche du trait de légende doit pointer sur ce que l'on veut montrer.*
  - *Le mouvement peut être indiqué par une flèche (↪, ...)*
  - *Les légendes portent sur le matériel et les substances utilisées.*
  - *Les légendes doivent être alignées ; elles peuvent se positionner de part et d'autre du schéma si on manque de place.*
- Le schéma doit comporter un titre.
  - *Le titre doit résumer l'ensemble du schéma.*

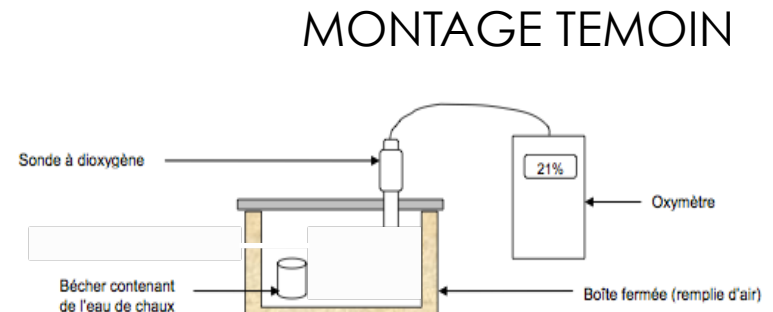
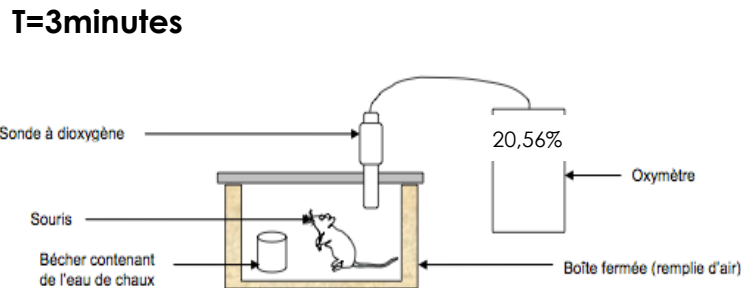
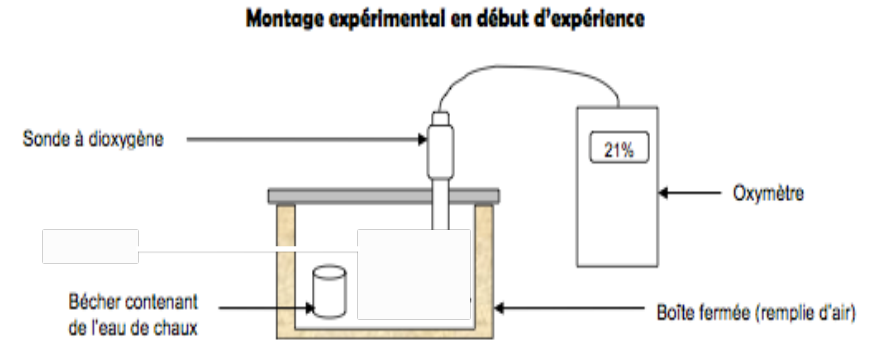
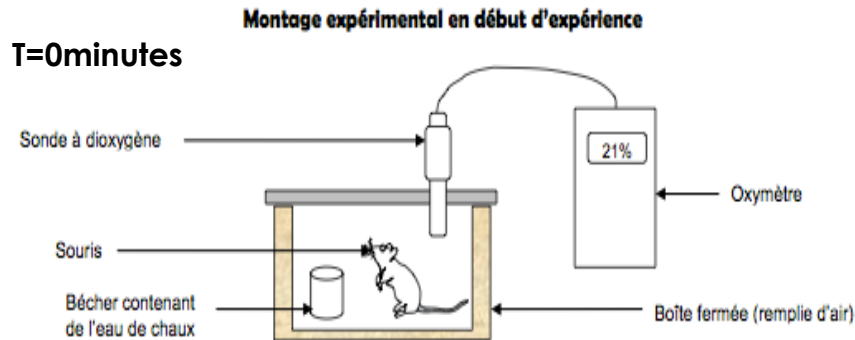
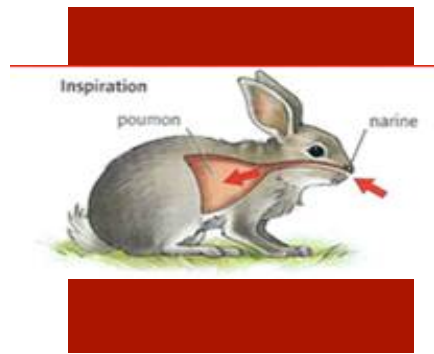


Le schéma  
d'expérience  
= une représentation  
simplifiée de la réalité



Filtration d'un jus d'orange

# Mesurer la quantité de dioxygène et la présence de dioxyde de carbone pour le cas de la souris



# Réussir des schémas d'expérience

## Les critères à respecter pour réussir un bon schéma d'expérience

Présence de l'expérience témoin

Schémas d'expériences soignés ( traits tirés à la règle, schémas assez gros, couleur...)

Légendes des objets présents

Temps notés

Titre des expériences